

		1°	2°	3°	4°	5°
Liceo delle scienze umane	Religione	1	1	1	1	1
	Lingua e letteratura italiana	4	4	4	4	4
	Latino	3	3	2	2	2
	Storia e Geografia	3	3			
	Storia			2	2	2
	Filosofia			3	3	3
	Scienze Umane	4	4	5	5	5
	Diritto ed economia	2	2			
	Lingua straniera	3	3	3	3	3
	Matematica	3	3	2	2	2
	Fisica			2	2	2
	Scienze Naturali	2	2	2	2	2
	Storia dell'arte			2	2	2
Scienze motorie o sportive	2	2	2	2	2	
Ore settimanali	27	27	30	30	30	

		1°	2°	3°	4°	5°
Liceo delle scienze umane (opzione economico-sociale)	Religione	1	1	1	1	1
	Lingua e letteratura italiana	4	4	4	4	4
	Storia e Geografia	3	3	-	-	-
	Storia			2	2	2
	Filosofia			2	2	2
	Scienze Umane	3	3	3	3	3
	Diritto ed economia	3	3	3	3	3
	Lingua e cultura straniera 1	3	3	3	3	3
	Lingua e cultura straniera 2	3	3	3	3	3
	Matematica	3	3	3	3	3
	Fisica			2	2	2
	Scienze Naturali	2	2			
	Storia dell'arte			2	2	2
	Scienze motorie o sportive	2	2	2	2	2
	Ore settimanali	27	27	30	30	30
L 2—scelta fra Francese, Tedesco, Spagnolo						

Nell'ambito dell'autonomia scolastica l'Istituto sta progettando la modulazione per l'inserimento e/o il potenziamento di altre discipline.

ATTIVITÀ RELATIVE ALL'OFFERTA FORMATIVA

- **Attività di sensibilizzazione** alla democrazia, alla memoria, alla pace, alla interculturalità, alla valorizzazione di tutte le differenze relative a genere, etnia, cultura, religione;
- **Viaggi di istruzione** e scambi di classe nell'ambito nazionale e comunitario;
- **Educazione ambientale;**
- **Utilizzazione dei lettori** di lingua straniera;
- **Visite guidate** finalizzate alla lettura del territorio pratese e fiorentino e alla fruizione dei giacimenti culturali ivi presenti;
- **Educazione stradale;**
- **Gruppo sportivo:** in orario pomeridiano finalizzato all'avviamento e al perfezionamento di varie discipline sportive.
- **Attivazione di progetti** specifici da parte dell'Istituto in qualità di Agenzia Formativa;
- **Integrazione** degli alunni portatori di handicap
- **Sportello psicologico (CIC)**
- **Progetti Comenius**



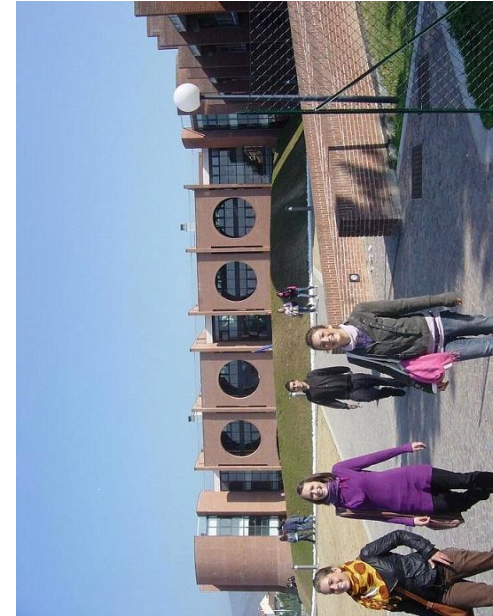
Liceo delle Scienze Umane
Via Galcianese 20/4 59100-Prato
Tel. 057432041-21959 Fax 057432042
info@cicogninirodari.prato.it
www.cicogninirodari.prato.it

Liceo delle Scienze Umane "Gianni Rodari"

OPEN DAY
SABATO 3 Dicembre 2011
dalle 9,00 alle 12,00
dalle 15,00 alle 18,00
DOMENICA 4 Dicembre 2011
dalle 9,00 alle 12,00
MARTEDI' 20 Dicembre 2011
dalle 9,00 alle 12,00
dalle 15,00 alle 18,00
DOMENICA 15 Gennaio 2012
Dalle 9,00 alle 13,30
La scuola potrà essere visitata in qualsiasi momento su appuntamento
Tel. 057432041 (Costanza)



A.S. 2012/2013



Il liceo si articola in due indirizzi:

Liceo delle scienze umane

opzione base, che approfondisce la conoscenza della mente e del suo sviluppo (tramite Psicologia, Scienze dell'educazione, Sociologia e Antropologia), incentrato sull'osservazione e la comprensione dei fenomeni e dei processi che caratterizzano l'evoluzione delle scienze umane e delle loro applicazioni.

Titolo rilasciato

DIPLOMA

DI LICEO DELLE SCIENZE UMANE

Liceo delle scienze umane

(opzione economico sociale)

l'opzione economico-sociale, che approfondisce invece la conoscenza del sistema sociale (con Sociologia, Diritto, Economia e Antropologia), concentrandosi in particolare sulla Sociologia, sul Diritto e sull'Economia con un rafforzamento della matematica e la presenza di una seconda lingua straniera

Titolo rilasciato

DIPLOMA

DI LICEO DELLE SCIENZE UMANE

ad opzione economico sociale

UN LICEO COMPLETO

Entrambi gli indirizzi consentono garantiscono una **formazione completa** in ogni ambito. Sono infatti presenti tutte le principali discipline:

- **umanistiche** (Italiano, Storia, Geografia, Filosofia, Storia dell'arte)
- **scientifiche** (Matematica, Fisica e Scienze Naturali)
- **linguistiche** (mentre l'opzione base prevede lo studio di Latino e Inglese, l'opzione economico-sociale prevede lo studio di due lingue straniere)

Progetti istituzionali

- Corso in preparazione all'esame per il **patentino del ciclomotore**
- Interventi Didattici di rinforzo, sostegno

Progetti Europei

Partenariati Comenius Multilaterali e Bilaterali con scuole di altri paesi Europei

Mobilità individuale degli studenti in scuole dell'Unione Europea



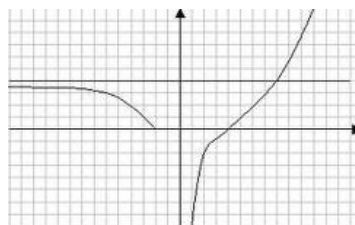
Lingue straniere

preparazione agli esami di certificazione internazionale

Approfondimenti

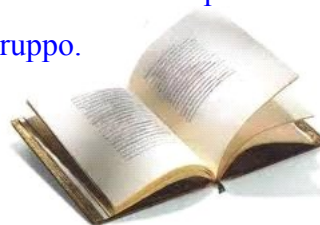
di matematica, fisica, scienze

in preparazione ai test di ammissione alle facoltà universitarie ad indirizzo scientifico.



Scuola aperta

Apertura pomeridiana della scuola per offrire agli studenti che lo desiderino la possibilità di studiare, da soli o in gruppo.



Dopo il diploma

1. inserirsi nel mondo del lavoro:

- settore dell'educazione, delle attività ludico-espressive e di animazione
- settore dei servizi socio-sanitari ed assistenziali
- settore dell'intervento riabilitativo e rieducativo
- settore della comunicazione, marketing
- settore dell'organizzazione del lavoro
- settore mediazione ed integrazione culturale
- settore della formazione

2. **proseguire con gli studi universitari**, poiché consente l'accesso a tutte le facoltà universitarie, in particolare: quelle umanistiche, quelle socio-economiche e giuridiche, quelle dell'area medica e sanitaria

3. proseguire con un corso di formazione Post-diploma

